



Анализ работы лечебного учреждения ГБУЗ СО СГПН№13 за 2013год. Проблемы и пути их решения

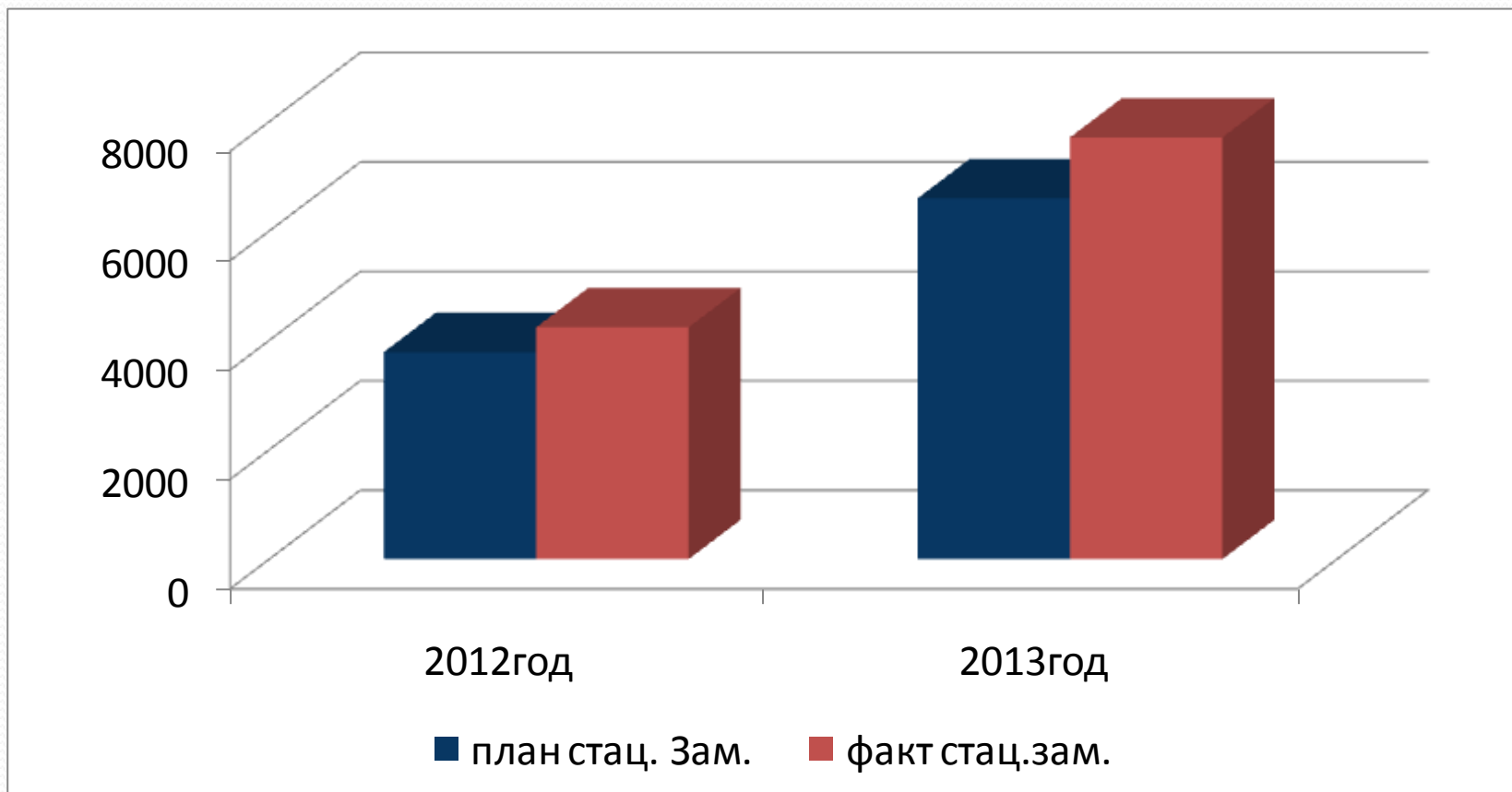
Главный врач ГБУЗ СО
СГПН№13

Татьяна Гавриловна Власова

Выполнение задания по обеспечению государственных гарантий оказания населению Самарской области бесплатной медицинской помощи за счет средств ОМС на 2013 год



*Выполнение задания по обеспечению
государственных гарантий оказания населению
Самарской области бесплатной медицинской
помощи за счет средств ОМС на 2012 год*

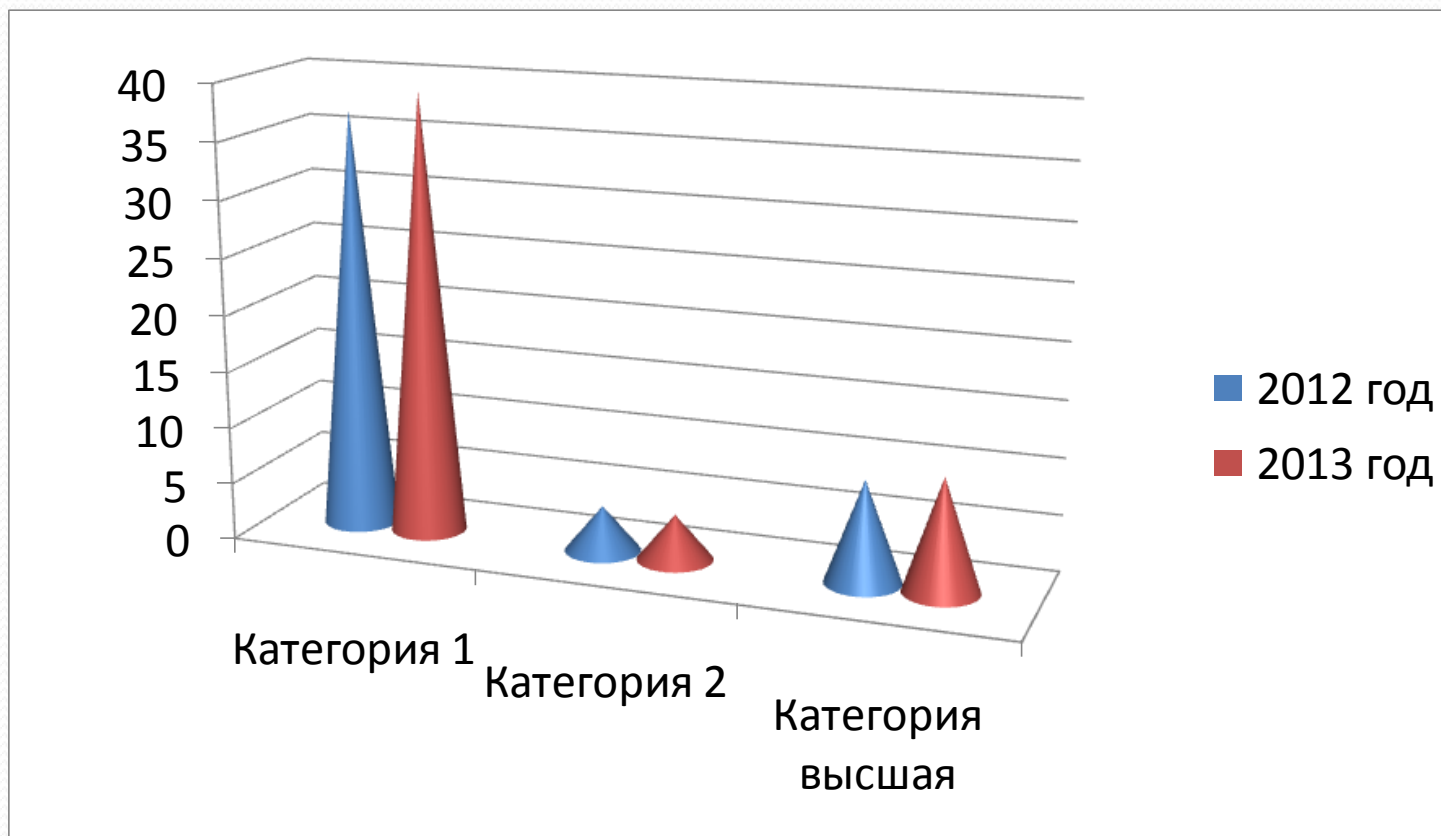




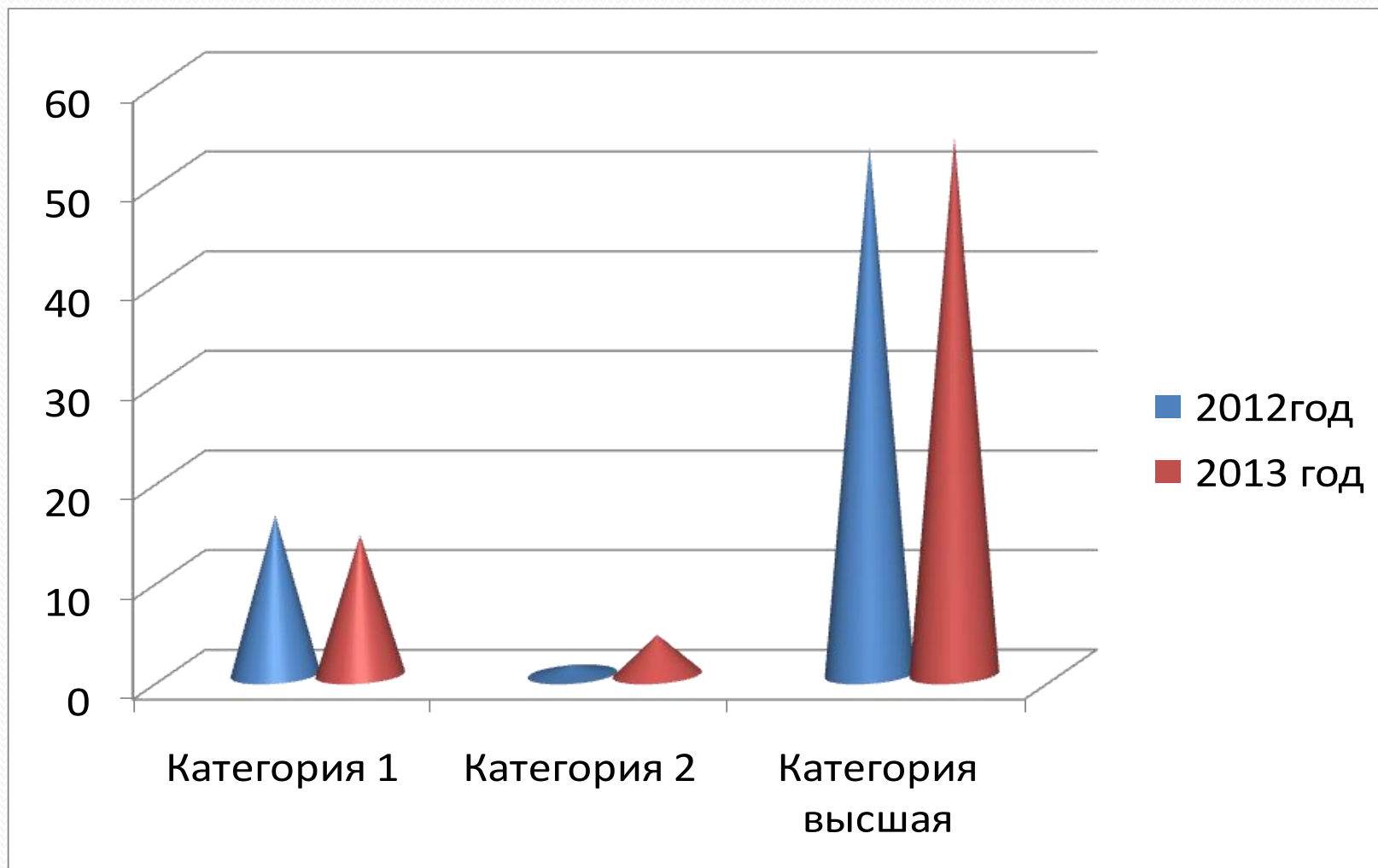
Укомплектованность врачами и средним медицинским персоналом 2012 – 2013гг.

Численность врачей:	2012	2013
Штатных	300,25	323,75
Занятых	232,5	240,5
Физических лиц	190	184
Коэффициент совместимости	1,6	1,8
Обеспеченность врачами на 10000 населения	23,25	23,6
Численность средних медицинских работников		
Штатных	538,0	558,25
Занятых	405,0	406,25
Физических лиц	246	243
Коэффициент совместимости	2,2	2,3
Обеспеченность средним медицинским персоналом на 10000 населения	40,5	39,8

Категорийность врачей поликлиники



Категорийность среднего медицинского персонала поликлиники





Показатели заболеваемости, распространенности 2012-2013гг.

Наименование показателей	2012 год		2013 год	
	Всего	В т.ч. установлен. впервые	Всего	В т.ч. установлен. впервые
Заболеваемость населения (на 100 000 населения) всего	217749,3	99097,1	215235,2	94432,1
Взрослых (на 100 000 взрослого населения)	182629,1	50648,6	181753,7	46650,9
Детей от 0 до 17 лет (на 100000 детей соответствующего возраста)	415384,3	3717351,2	402206,4	361257,2



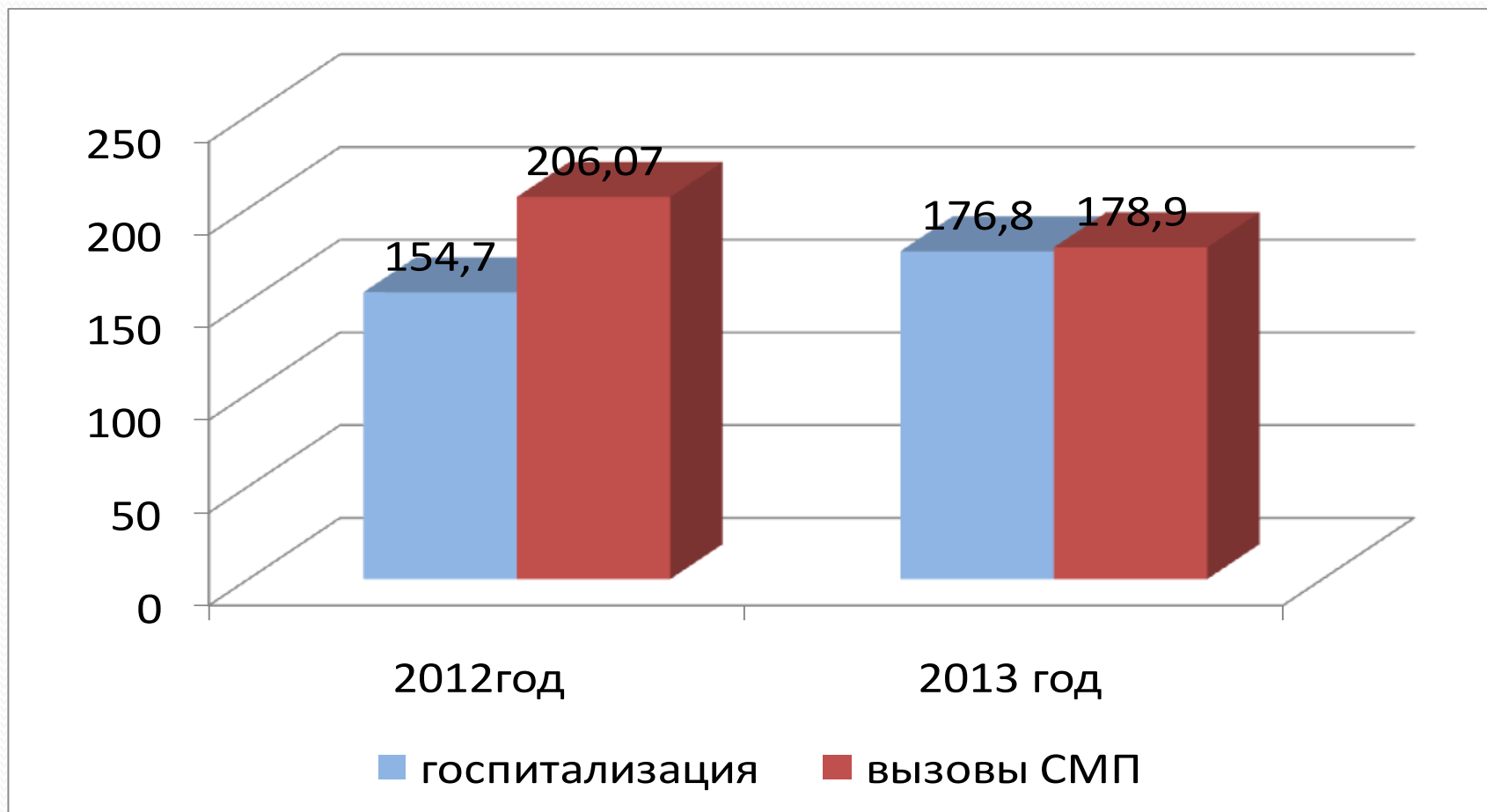
Анализ охвата диспансерным наблюдением социально значимых заболеваний 2012 – 2013гг

	2012год			2013год		
	Зарегистр.	«Д» учет	% охвата	Зарегистр.	«Д» учет	% охвата
Сахарный диабет	2756	2624	95,2	2757	2735	99,2
Глаукома	939	834	88,8	805	736	91,4
Гипертоническая болезнь	6745	4118	61	7280	4123	56,6
ИБС	8801	4575	51,9	8377	4555	54,4
ИМ	154	42	27	182	32	18
Бронхиальная астма	1392	1344	96,5	1355	1348	99,4
Язвенная болезнь	1207	1118	92,6	1057	997	94,3



Анализ госпитализации и вызовов скорой помощи населению Железнодорожного района

(целевой уровень госпитализации – 190,0; целевой уровень вызовов СП – 318,0)





Анализ показателей профилактических посещений от общего числа в 2012 – 2013гг.

<i>Год</i>	<i>Число выполненных посещений всего</i>	<i>Из них с профилактической целью</i>	<i>Показатель (%)</i>	<i>Целевое значение индикатора</i>
2012г	662683	117295	17,7	30
2013г	629244	155535	24,7	30

Анализ смертности за 2013г

№ п/п	Наименование индикатора	Единица измерения	Целевые значения индикатора	Фактический показатель
Общедемографические показатели				
1	Смертность населения	человек, на 1 тыс. населения	13,80	13,8
Абс.ч.: численность населения <u>100865(85546)</u> ; умерло <u>1402</u> .				
2	Материнская смертность	на 100 000 родившихся живыми	5,40	0
Абс.ч.: умерло беременных и родильниц <u>0</u> , родилось живыми <u>1136</u>				
3	Младенческая смертность	На 1000 родившихся живыми	6,70	5,3
Абс.ч.: умерло <u>6</u>				
4	Ранняя неонатальная смертность	На 1000 родившихся живыми	3,35	3,5
Абс.ч.: умерло <u>4</u>				
5	Смертность детей от 0-17 лет	на 10 тыс. населения соответствующего возраста;	7,9	7,8
Абс.ч.: умерло <u>12</u> Население от 0-17				
6	Смертность населения от БСК	на 100 тыс. населения;	708,2	714,8
Абс.ч.: умерло от БСК <u>721</u>				
7	Смертность от ЦВБ		225	246,8
Абс.ч.: умерло от ЦВБ <u>249</u>				
6	Смертность от новообразований (в том числе от злокачественных)	на 100 тыс. населения;	208	206,2
Абс.ч.: умерло от новообразований <u>208</u>				
6	Смертность от туберкулеза	на 100 тыс. населения;	15	6,93
Абс.ч.: умерло от туберкулёза <u>7</u>				
7	Смертность от дорожно-транспортных происшествий	на 100 тыс. населения;	10	
Абс.ч.: умерло от ДТП <u></u>				



Анализ смертности 2012 – 2013гг

	Всего		Трудоспособный возраст	
	2012г	2013г	2012г	2013г
1 место БСК	752,8	714,8	107,7	103,5
2 место ОНКО	203,6	206,2	80,4	78,9
3 место Травмы	112,9	156,6	122,2	192,3



Анализ смертности по причине болезней системы кровообращения

ВСЕГО	2012г	2013г
ИБС	243	241
ОКН	10	12
Инфаркт миокарда	25	26
ОНМК	77	81

ТРУДОСПОСОБНЫЙ ВОЗРАСТ	2012г	2013г
ИБС	35	40
ОКН	0	3
Инфаркт миокарда	1	2



Анализ первичного выхода на инвалидность 2012 – 2013гг

- В 2013г. впервые вышли на инвалидность 162 чел. (в 2012г. – 176 чел.).*
- Показатель на 10тыс. трудоспособного населения составил 26,6, в 2012г. – 28,3.*
- Анализ первичного выхода на инвалидность проводится без учета психических заболеваний и туберкулеза.*

Анализ первичного выхода на инвалидность 2012 – 2013гг

По группам инвалидности.

	2012г.			2013г.		
	Абс. число	На 10 тыс. населения	%	Абс. число	На 10 тыс. населения	%
1 группа	15	2,4	8,5	21	3,4	13
2 группа	66	10,6	37,5	49	8,1	30,2
3 группа	95	15,3	54	92	15,1	56,8
Итого	176	28,3	100	162	26,6	100



Реабилитация инвалидов

Направленно на освидетельствование		2012г.		2013г.	
		473	%	433	%
Реабилитировано	Полностью	22	4,6	18	4,2
	Частично	41	8,7	46	10,6
	Всего	63	13,3	64	14,8

Работа по льготному лекарственному обеспечению

2012 – 2013гг

	<u>2012год</u>			<u>2013год</u>		
Количество статистического населения:	100 057			100 865		
	ФП	ТП	7 РЗ	ФП	ТП	7 РЗ
В том числе льготников:	8 149	9 495	65	7 630	11 419	64
Из числа льготников (кол-во чел., не отказавшихся от соц.пакета)	1 948			1 774		
Количество льготников, обратившихся за лекарственной помощью:	1 913	3 687	65	1 607	3 632	64
инвалидов	1 884			1 555		
Финансирование	18 125 724	14 304 936		16 136 242,00	13 951 519,00	
Сумма основная заявка ММУ	18 400 426	14 534 845		16 136 242,00	13 951 519,00	
сумма по реестрам МЗ	4 723 375	5 385 667		2 817 587,00	4 968 634,00	
Поставлено медикаментов	20 080 479	19 430 221	26 282 360	16 161 343,00	21 808 846,00	26 730 601,00
в том числе основная заявка ММУ (текущая, ежемесячная)	15 357 104	14 044 554		15 972 564,00	16 809 793,00	
в том числе в другие фарморганизации				188 779,00	30 419,00	
в том числе по реестрам МЗ	4 723 375	5 385 667		2 817 587,00	4 968 634,00	26 730 601,00
Выдано медикаментов по льготным рецептам	18 926 540	18 611 470	24 810 509	15 796 288,00	16 586 014,00	26 487 336,00
Количество рецептов выдано:	25 393	23 189	539	24 950,00	24 980,00	617
Рецепты отсроченного отпуска (в шт.):	288	197		761	761	



Показатели работы по раннему выявлению Тбс

Наименование показателей	2012год	2013 год
Работа фтизиатрической службы		
Заблеваемость населения активным туберкулезом на 100000 населения	66,9	50
Заблеваемость детей активным туберкулезом на 10000 детского населения	24	7,7
Смертность от туберкулеза на 100000 населения	14,0	10,0
ИНТЕГРАЛЬНАЯ ОЦЕНКА ФТИЗИАТРИЧЕСКОЙ СЛУЖБЫ	8,0	8,0
Работа по раннему выявлению туберкулеза в ЛПУ		
Всего обследовано населения на туберкулез всеми методами (флюорографически, бактериологически, туберкулиндиагностика) в %	70%	71,7
Осмотрено населения флюорографически с целью раннего выявления туберкулеза в % (целевой показатель – 75%)	66%	69,7%
Удельный вес выявленных при профосмотре из числа впервые в жизни заболевших туберкулезом в %	48%	48,9%
ИНТЕГРАЛЬНАЯ ОЦЕНКА РАННЕГО ВЫЯВЛЕНИЯ ТУБЕРКУЛЕЗА В ЛПУ	0,85	0,875

Показатели работы онкологической службы

Наименование показателей	2012год	2013 год
Заболеваемость злокачественными новообразованиями на 100000 населения	505,7	537,4
Распространенность злокачественных новообразований на 100000 населения	2837,4	2997,1
Смертность от злокачественных новообразований на 100000 населения	257,9	206,2
Удельный вес злокачественных новообразований, выявленных с 1-2 стадией заболевания (%)	55,6	61,6
Летальность больных злокачественными новообразованиями по первому году с момента установления диагноза (%)	25,3	28,9
Запущенность по всем локализациями (%)	19,8	14,6
Запущенность при раке наружных локализации (%)	16,3	15,9
Охват профилактическими осмотрами лиц старше 18 лет (на 1000 взрослого населения)	728,6	675,0
Удельный вес активно выявленных больных со злокачественными новообразованиями от общего числа осмотренных на исключение онкопатологии (%)	0,1	0,1
Удельный вес активно выявленных онкологических больных от числа впервые зарегистрированных (%)	8,1	15,4
Удельный вес больных, состоящих на учете с момента установления диагноза 5 лет и более (%)	51,0	51,4
Удельный вес больных с впервые выявленными злокачественными новообразованиями, получивших радикальное лечение (%)	67,9	62,2
ИНТЕГРАЛЬНАЯ ОЦЕНКА ДЕЯТЕЛЬНОСТИ ОНКОЛОГИЧЕСКОЙ СЛУЖБЫ	0,92	0,96



Анализ работы дневного стационара и стационаров на дому

<i>Наименование показателей</i>	<i>2012 год</i>	<i>2013 год</i>
Дневные стационары при амбулаторно-поликлинических учреждениях		
<i>Число мест</i>	115	115
<i>Пролечено больных</i>	3340	4502
<i>Средняя длительность пребывания больного</i>	11,22	10,85
<i>Среднегодовая занятость мест</i>	324,54	331,14
Стационары на дому		
<i>Число мест</i>	30	30
<i>Пролечено больных</i>	899	994
<i>Среднее пребывание больного на койке</i>	10,49	9,86



Работа отделения медицинской реабилитации

Структура по нозологиям	2012г.	2013г.
Болезни системы кровообращения	1444	1502
Болезни костно-мышечной системы	593	1218
Болезни эндокринной системы	320	97
Болезни органов дыхания	29	81
Болезни органов пищеварения	40	109
Болезни нервной системы	6	16
Болезни мочеполовой системы	14	19



Выполнение диспансеризации отдельных групп взрослого населения согласно приказа 1006н министерства здравоохранения РФ от 03.12.2012 г. «Об утверждении порядка проведения диспансеризации определенных групп взрослого населения.»

- Подлежало диспансеризации в 2013 году – 15586 человек
- Осмотрено - 15775 человек
- Исполнение плана составило 101,2%.

Выполнение профилактических осмотров согласно Приказа №1011н от 06.12.2012 г. «Об утверждении порядка проведения профилактического медицинского осмотра»

- Подлежало проф. осмотрам – 13675 человек
- Осмотрено- 5259 человек
- Исполнение плана составило 38,4%.



Работа по обращениям граждан 2012 – 2013гг

Годы	2011г.	2012г.	2013г.
Обращения			
Всего	119	160	1819
Из них: Заявлений	19	42	1711
Предложений (благодарности)	12	14	16
Жалоб	88	104	92
Из них: необоснованных	86	97	92
обоснованных	2	7	0